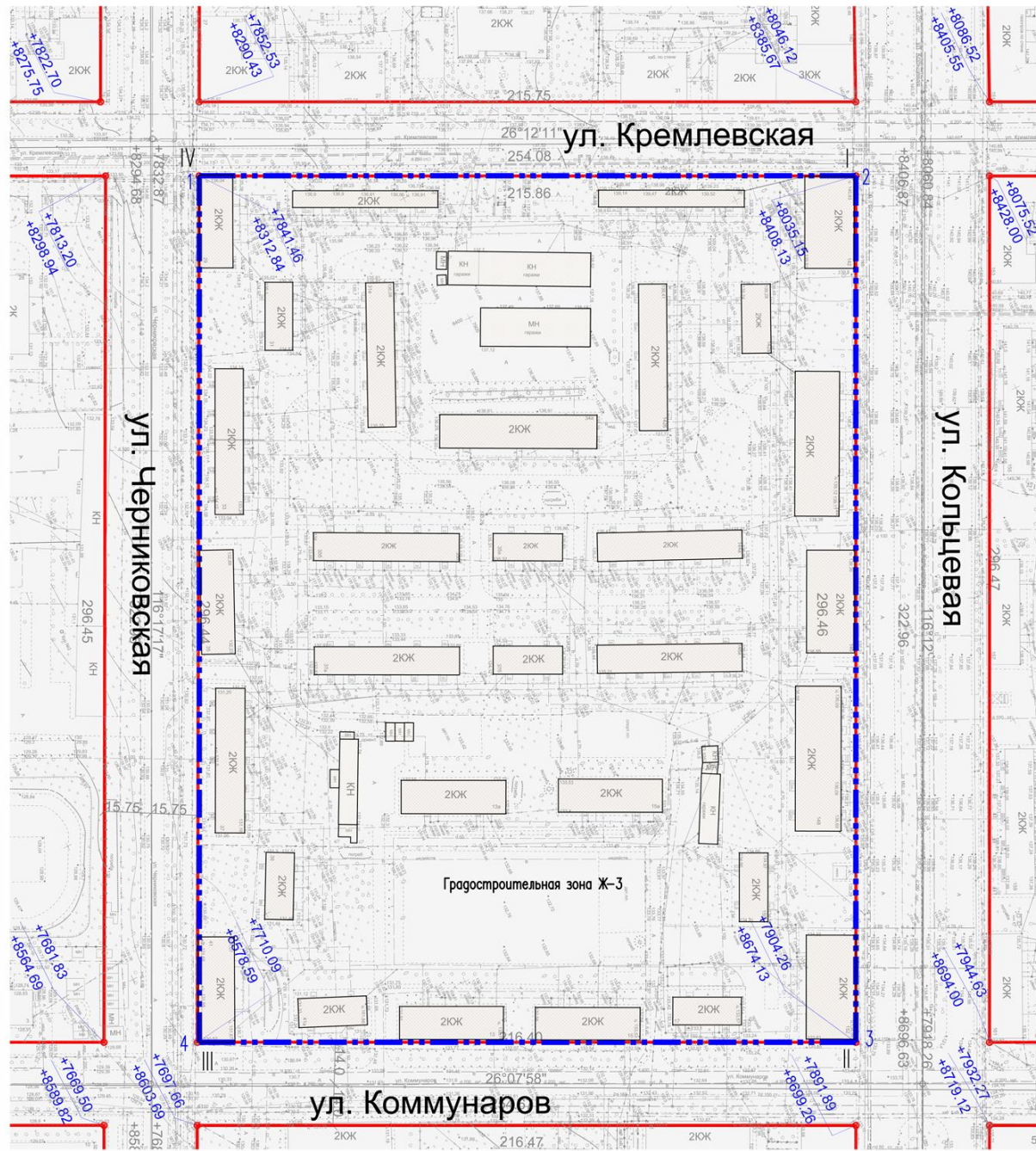


Проект планировки и проект межевания территории квартала, ограниченного улицами Кремлевской, Кольцевой, Коммунаров, Черниковской в Калининском районе городского округа город Уфа Республики Башкортостан.

ЗАО ТАФ «АРХПРОЕКТ» СА РБ, МУП АПБ г. Уфы - 2016





КОординАТЫ КРАСНЫХ ЛИНИЙ

N точки	Координаты	
	X	Y
I	8035.15	8408.13
II	7904.26	8674.13
III	7710.09	8578.59
IV	7841.46	8312.84

КОординАТЫ УЧАСТКА

N точки	Координаты	
	X	Y
1	7841.46	8312.84
2	8035.15	8408.13
3	7904.26	8674.13
4	7710.09	8578.59

УСЛОВНЫЕ ОБОЗНАЧЕНИЯ

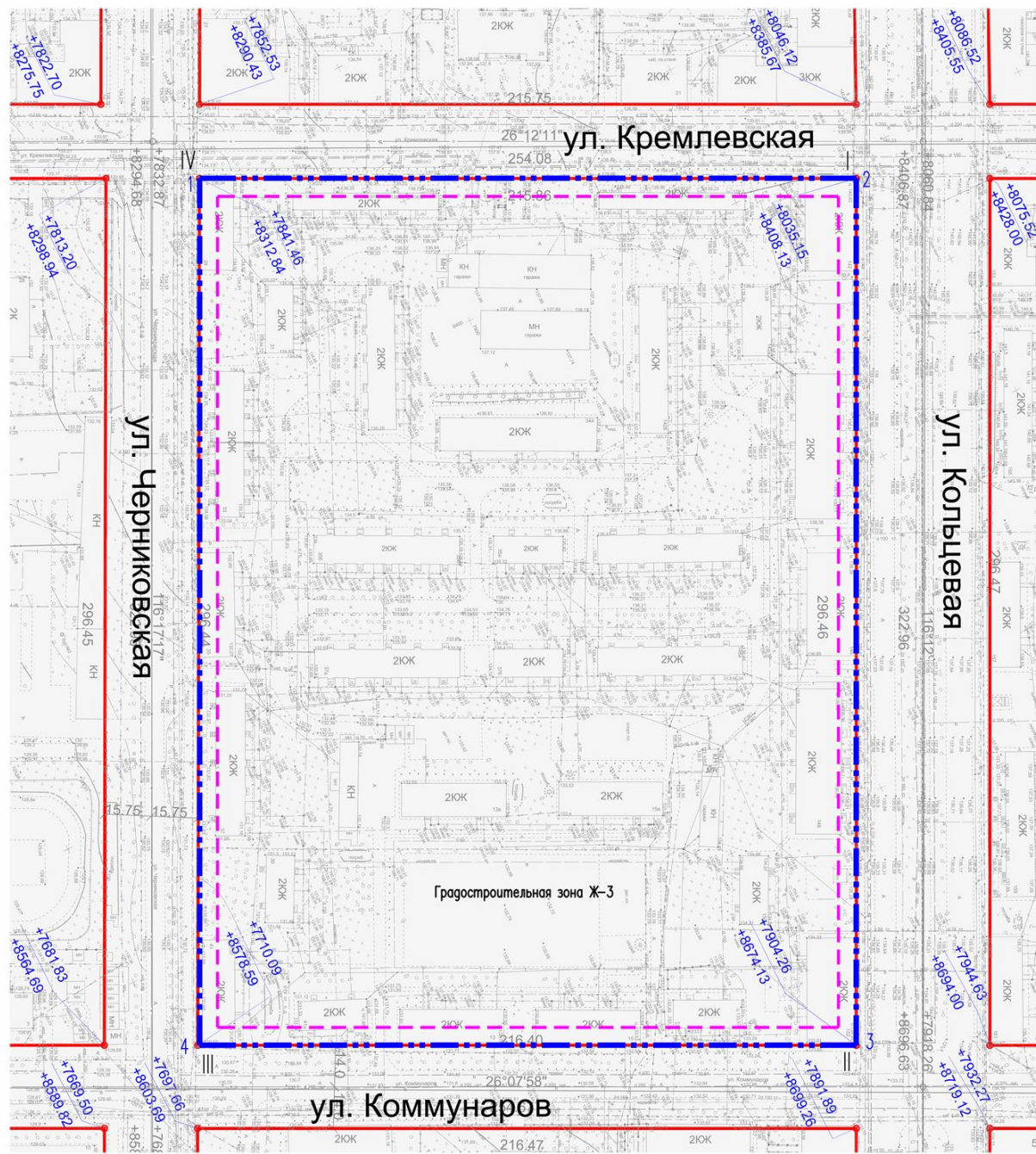


Красные линии, выданные Главным управлением архитектуры и градостроительства Администрации городского округа город Уфа Республики Башкортостан

Граница освоения территории по Постановлению главы администрации городского округа город Уфа N 3759 от 15 августа 2014 г.

Существующие 2-этажные жилые здания

Существующие сооружения (гаражи)



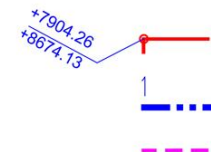
КОординаты красных линий

N точки	Координаты	
	X	Y
I	8035.15	8408.13
II	7904.26	8674.13
III	7710.09	8578.59
IV	7841.46	8312.84

КОординаты участка

N точки	Координаты	
	X	Y
1	7841.46	8312.84
2	8035.15	8408.13
3	7904.26	8674.13
4	7710.09	8578.59

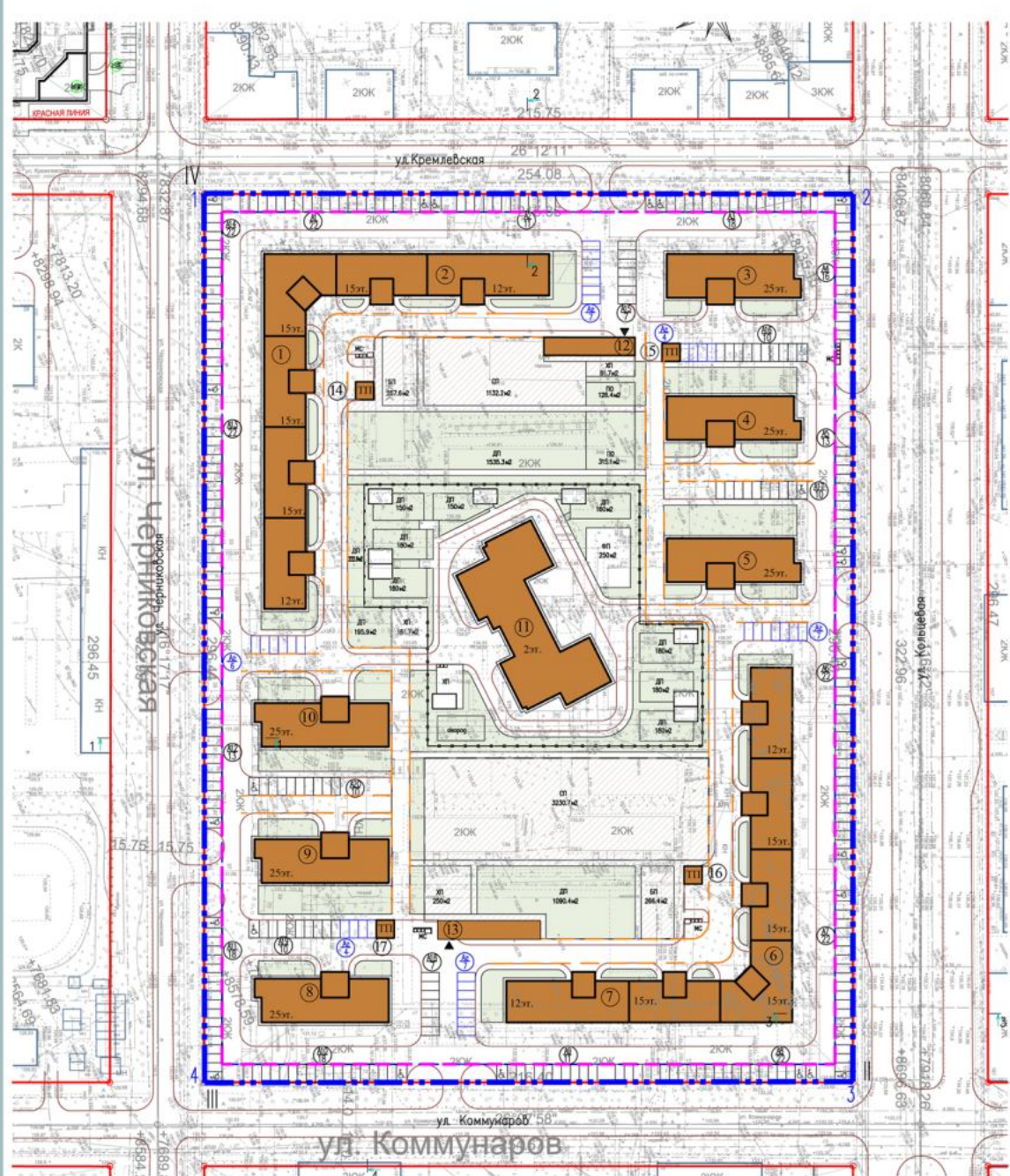
УСЛОВНЫЕ ОБОЗНАЧЕНИЯ



Красные линии, выданные Главным управлением архитектуры и градостроительства Администрации городского округа город Уфа Республики Башкортостан

Граница освоения территории по Постановлению главы администрации городского округа город Уфа N 3759 от 15 августа 2014 г.

Линия застройки

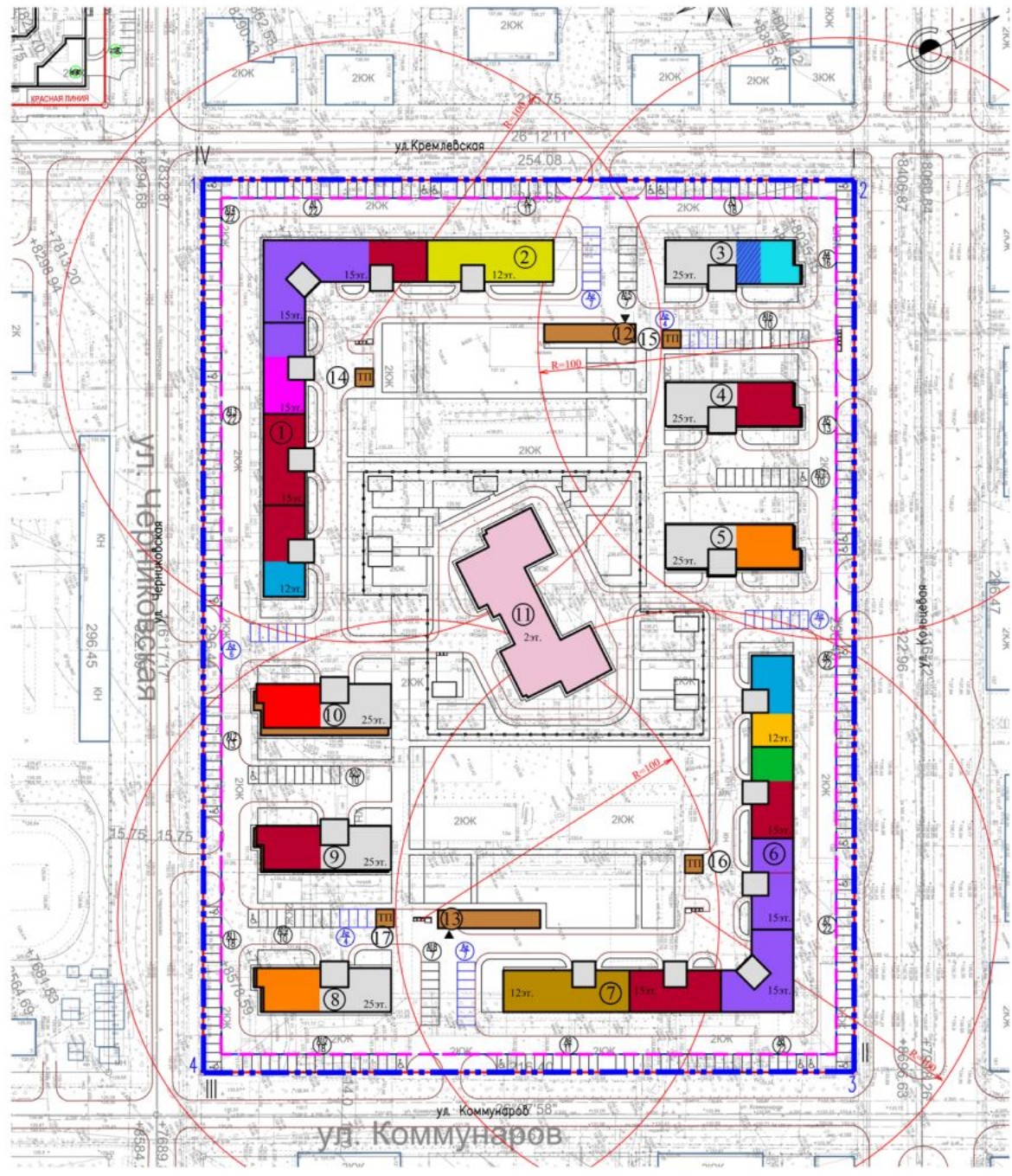


ВЕДОМОСТЬ ЗДАНИЙ И СООРУЖЕНИЙ

№ п/п	НАИМЕНОВАНИЕ И ОБЪЕДИНЕНИЕ	Этажность	Кол-во квартир	Площадь, м ²			Примечание
				застройки	квартир	проектируемой общественной назначения	
1	12-15 этажный жилой дом со встроенными помещениями общедоступного назначения	12-15	252	1309,57	1130,34	891,36	57123,27
2	12-15 этажный жилой дом со встроенными помещениями общедоступного назначения	12-15	249	1553,73	1308,51	908,64	87012,56
3	25 этажный жилой дом со встроенными помещениями общедоступного назначения	25	280	654,96	9983,07	217,33	49940,70
4	25 этажный жилой дом со встроенными помещениями общедоступного назначения	25	280	654,96	9983,07	217,33	49940,70
5	25 этажный жилой дом со встроенными помещениями общедоступного назначения	25	280	654,96	9983,07	217,33	49940,70
6	12-15 этажный жилой дом со встроенными помещениями общедоступного назначения	12-15	252	1309,57	1130,34	891,36	57123,27
7	12-15 этажный жилой дом со встроенными помещениями общедоступного назначения	12-15	249	1553,73	1308,51	908,64	87012,56
8	25 этажный жилой дом со встроенными помещениями общедоступного назначения	25	280	654,96	9983,07	217,33	49940,70
9	25 этажный жилой дом со встроенными помещениями общедоступного назначения	25	280	654,96	9983,07	217,33	49940,70
10	25 этажный жилой дом со встроенными помещениями общедоступного назначения	25	280	654,96	9983,07	217,33	49940,70
11	Детский сад на 200 мест	2	—	1345,80	—	—	10033,50
12	4-уровневая подстанция (объемности с элеваторной группой под размещение общей трансформации на 344 мВА)	4	—	1353,76	—	—	4900
13	4-уровневая подстанция (объемности с элеваторной группой под размещение общей трансформации на 640 мВА)	4	—	21890,56	—	—	74800
16-17	Трансформаторная подстанция	1	—	30	—	—	75,6

УСЛОВНЫЕ ОБОЗНАЧЕНИЯ

- Красные линии, выданные Главным управлением архитектуры и градостроительства Администрации городского округа город Уфа Республики Башкортостан
- Граница освоения территории по Постановлению главы администрации городского округа город Уфа N 3759 от 15 августа 2014 г;
- Линия застройки
- Границы пожарного проезда
- Здания и сооружения проектируемые
- Трансформаторные подстанции проектируемые
- Территория детских садов
- Автостоянки для жителей квартала и фойного использования
- Автостоянки гостевые
- Парковочные места
- Спортивная площадка
- Хозяйственная площадка
- Бельевая площадка
- Детская площадка
- Площадка для отдыха взрослого населения
- Площадь
- Граница подземной автостоянки



ВЕДОМОСТЬ ЗДАНИЙ И СООРУЖЕНИЙ

№ п/п	НАИМЕНОВАНИЕ И ОБЪЕМ	Этажность	Кол-во квартир	Площадь, м2			Примечание
				застройки	квартир	предприятий общественного назначения	
1	12-15 этажный жилой дом со встроенными помещениями общественного назначения	12-15	252	1359,57	11390,34	891,36	57123,27
2	12-15 этажный жилой дом со встроенными помещениями общественного назначения	12-15	249	1553,73	13098,51	908,64	67012,56
3	25 этажный жилой дом со встроенными помещениями общественного назначения	25	280	654,96	9983,07	217,33	49940,70
4	25 этажный жилой дом со встроенными помещениями общественного назначения	25	280	654,96	9983,07	217,33	49940,70
5	25 этажный жилой дом со встроенными помещениями общественного назначения	25	280	654,96	9983,07	217,33	49940,70
6	12-15 этажный жилой дом со встроенными помещениями общественного назначения	12-15	252	1359,57	11390,34	891,36	57123,27
7	12-15 этажный жилой дом со встроенными помещениями общественного назначения	12-15	249	1553,73	13098,51	908,64	67012,56
8	25 этажный жилой дом со встроенными помещениями общественного назначения	25	280	654,96	9983,07	217,33	49940,70
9	25 этажный жилой дом со встроенными помещениями общественного назначения	25	280	654,96	9983,07	217,33	49940,70
10	25 этажный жилой дом со встроенными помещениями общественного назначения	25	280	654,96	9983,07	217,33	49940,70
11	Детский сад на 200 мест	2	—	1345,80	—	—	10063,50
12	4-этажная подземная автостоянка с механизированной системой размещения автомобилей вместимостью 4500 мест	4	—	1353,76	—	—	45000
13	4-этажная подземная автостоянка с механизированной системой размещения автомобилей вместимостью 7400 мест	4	—	2180,56	—	—	74000
14-17	трансформаторная подстанция	1	—	36	—	—	75,6

УСЛОВНЫЕ ОБОЗНАЧЕНИЯ

Красные линии, выданные Главным управлением архитектуры и градостроительства Администрации городского округа город Уфа Республики Башкортостан

Граница освоения территории по Постановлению главы администрации городского округа город Уфа N 3759 от 15 августа 2014 г;

Линия застройки

Территория детских садов

Мусороборники

Радиус обслуживания

Автостоянки для жителей квартир и дворового использования

Автостоянки гостевые

Парковочные места для инвалидов

Трансформаторные подстанции проектируемые

Жилые помещения

Детский сад

Продовольственные магазины

Промтоварные магазины

Предприятия общественного питания

Предприятия бытового обслуживания (парикмахерская)

Спортивные залы общего пользования (фитнес-клуб)

Помещения для досуга и отдыха (выставочная галерея)

Отделение связи

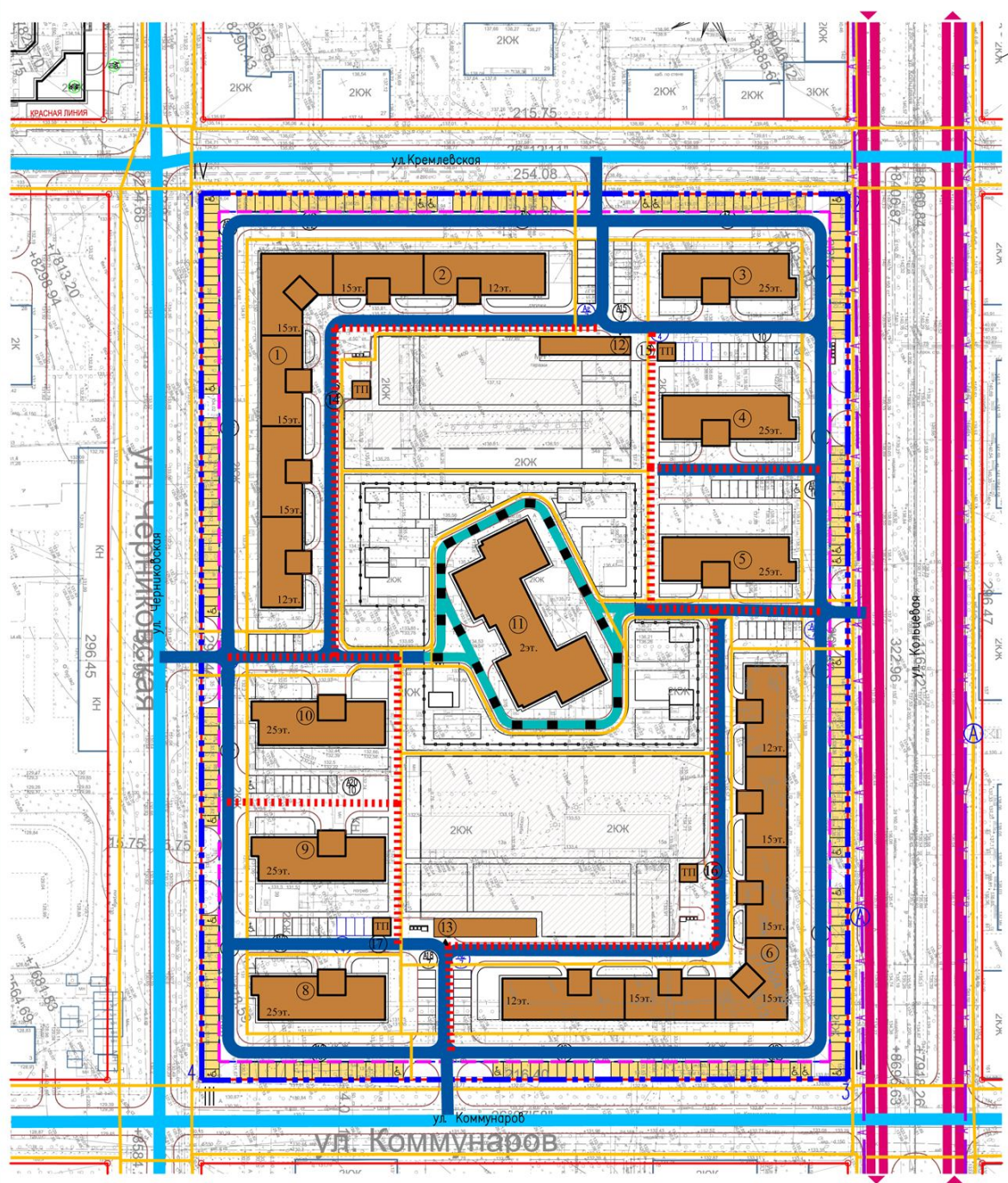
Отделение сбербанка

Пункт охраны правопорядка

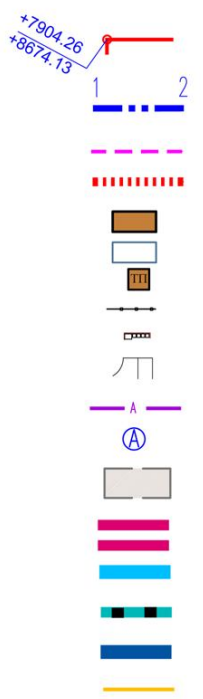
Аптека

Офисные помещения

ТСЖ



УСЛОВНЫЕ ОБОЗНАЧЕНИЯ



- Красные линии, выданные Главным управлением архитектуры и градостроительства Администрации городского округа город Уфа Республики Башкортостан
- Граница освоения территории по Постановлению главы администрации городского округа город Уфа N 3759 от 15 августа 2014 г.
- Лinia застройки
- Пожарный проезд
- Здания и сооружения проектируемые
- Здания и сооружения существующие
- Трансформаторные подстанции проектируемые
- Территория детских садов
- Мусоросборники
- Парковочные места
- Лinia движения общественного транспорта
- Остановка общественного транспорта
- Границы подземной автостоянки
- Магистральная улица районного значения
- Улицы местного значения
- Служебные проезды
- Внутриквартальные проезды
- Основные пути движения пешеходов

Схема организации улично-дорожной сети и схема движения транспорта

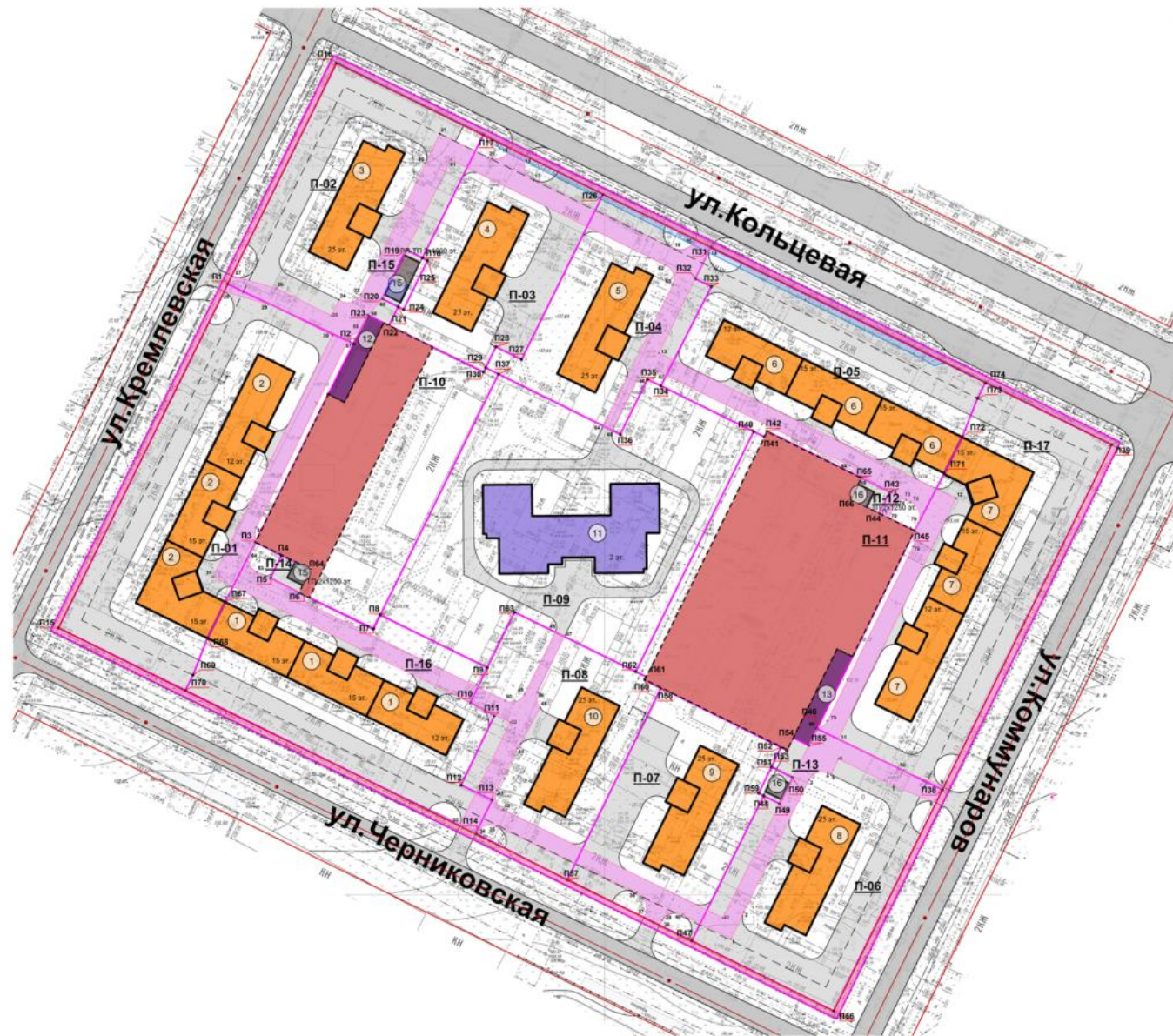








- Условные обозначения**
- Границы**
- Границы территории проектирования
 - Линия застройки
- Красные линии**
- Проектируемые красные линии
 - Ось красных линий
- Здания и сооружения**
- Здания проектируемые жилые
 - Здания проектируемые общественные
 - Коммунальные и инженерные объекты
 - Въезды в парковку
 - Подземный паркинг
- 2
4 эт.
- Проектируемые земельные участки**
- п1 п2 граница проектируемого земельного участка
 - п1 П-01 п2 номер проектируемого земельного участка
 - п4 п3 номер координатной точки
- Граница участка присоединения
 - Граница участка изъятия



- Условные обозначения**
- Границы**
- Границы территории проектирования
 - Линия застройки
- Красные линии**
- Проектируемые красные линии
 - Ось красных линий
- Здания и сооружения**
- Здания проектируемые жилые
 - Здания проектируемые общественные
 - Коммунальные и инженерные объекты
 - Въезды в парковку
 - Подземный паркинг
- ② Номер по экспликации
4 эт. Этажность
- Проектируемые земельные участки**
- п11 п12 граница проектируемого земельного участка
 - п13 п14 номер проектируемого земельного участка
 - п15 п16 номер координатной точки
- 1 2 границы зон действия публичных сервитутов
3 4 номер координатной точки
- границы зон действия публичных сервитутов для прохода или проезда через земельный участок
 - границы зон действия публичных сервитутов для обслуживания сетей



- Условные обозначения**
- Границы**
- Границы территории проектирования
 - Линия застройки
- Красные линии**
- Проектируемые красные линии
 - Ось красных линий
- Проектируемые земельные участки**
- граница проектируемого земельного участка
номер проектируемого земельного участка
 - Зона допустимого размещения зданий, строений, сооружений

№ п\п	Наименование показателей	Ед. изм.	Количество
1	Площадь территории, в том числе:	га	6,4
1.1	-застройки	м ²	9756,36
1.2	-проезды, тротуары	м ²	42160,34
1.3	-озеленение	м ²	11162,78
2	Количество парковочных мест	м/мест	1375
3	Количество жителей	чел	3572
4	Изъятие земельных участков	м ²	15730,9
5	Присоединение земельных участков	м ²	48539,53
6	Площадь зоны действия предлагаемого к установлению публичного сервитута	м ²	5238,04
7	Количество сформированный земельных участков, в том числе:	шт	17
7.1	Количество земельных участков жилых домов	шт	10
7.2	Количество земельных участков общественных зданий и сооружений	шт	1
7.3	Количество земельных участков инженерно-технических объектов	шт	4
7.4	Количество земельных участков объектов транспорта и объектов общего пользования	шт.	2