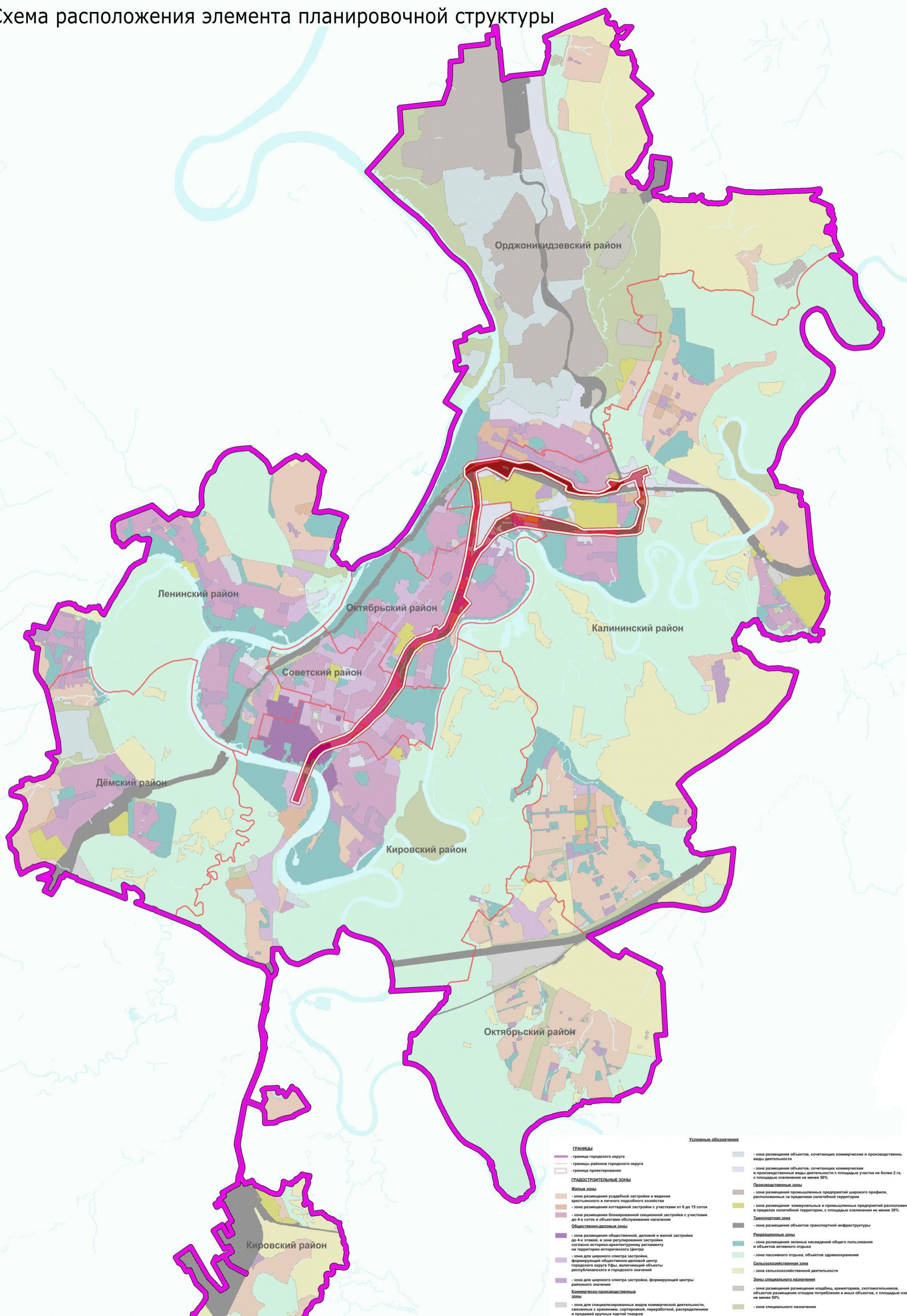


Схема расположения элемента планировочной структуры



Условные обозначения	
ГРАНИЦЫ	- зона размещения объектов, сочетающих коммерческие и производственные виды деятельности
- граница городского округа	- зона размещения объектов, сочетающих коммерческие и производственные виды деятельности с площадью участка не более 2 га, с площадью озеленения не менее 50%
- границы районов городского округа	Производственные зоны
- граница проектирования	- зона размещения промышленных предприятий широкого профиля, расположенных за пределами сельской территории
ГРАДОСТРОИТЕЛЬНЫЕ ЗОНЫ	- зона размещения коммунальных и промышленных предприятий расположенных в пределах сельской территории, с площадью озеленения не менее 30%
Жилые зоны	Транспортная зона
- зона размещения усадебной застройки и ведения крестьянского и личного подсобного хозяйства	- зона размещения объектов транспортной инфраструктуры
- зона размещения коттеджной застройки с участками от 6 до 15 соток	Рекреационные зоны
- зона размещения блокированной секционной застройки с участками до 4-х соток и объектами обслуживания населения	- зона размещения зеленых насаждений общего пользования и объектов активного отдыха
Общественно-деловые зоны	- зона пассивного отдыха, объектов здравоохранения
- зона размещения общественной, деловой и жилой застройки до 4-х этажей, в зоне регулирования застройки согласно историко-архитектурному регламенту на территории исторического Центра	Сельскохозяйственная зона
- зона для широкого спектра застройки, формирующей общественно-деловой центр городского округа Уфы, включающий объекты республиканского и городского значения	- зона сельскохозяйственной деятельности
- зона для широкого спектра застройки, формирующей центры районного значения	Зоны специального назначения
Коммерческо-производственные зоны	- зона размещения размещения кладбищ, крематориев, силовых установок, объектов размещения отходов потребления и иных объектов, с площадью озеленения не менее 50%
- зона для специализированных видов коммерческой деятельности, связанных с хранением, сортировкой, переработкой, распределением и продажей крупных партий товаров	- зона специального назначения

Фрагменты Чертежа планировки территории

Примеры решения транспортных "развязок"



- Условные обозначения**
- | | | |
|------|------|---|
| сущ. | пр. | ГРАНИЦЫ |
| | | - проектируемые |
| | | - земельные участки, стоящие на кадастровом учёте |
| | | - отводы земельных участков |
| | | - действующие красные линии |
| | | - устанавливаемые красные линии |
| | | - устанавливаемые линии регулирования застройки |
| | | ЗОНЫ РАЗМЕЩЕНИЯ ОБЪЕКТОВ КАПИТАЛЬНОГО СТРОИТЕЛЬСТВА |
| сущ. | пр.* | Жилые зоны |
| | | - зона застройки индивидуальными жилыми домами |
| | | - зона застройки малоэтажными жилыми домами (1-4 эт.) |
| | | - зона застройки среднетэтажными жилыми домами; |
| | | - зона жилой застройки многоэтажными жилыми домами (от 7 этажей) |
| | | Общественно-деловые зоны |
| | | - зона размещения объектов делового, общественного и коммерческого назначения |
| | | - зона размещения объектов здравоохранения |
| | | - зона размещения объектов образования и воспитания |
| | | - зона размещения объектов физкультуры и спорта |
| | | Производственные зоны, зоны инженерной и транспортной инфраструктур |
| | | - зона размещения производственных и складских объектов; |
| | | - зона размещения объектов инженерной инфраструктуры |
| | | - зона размещения объектов автомобильного транспорта |
| | | - зона размещения объектов железнодорожного транспорта |
| | | - зона военных и режимных объектов |
| | | Рекреационные зоны |
| | | - зеленые насаждения общего пользования |
| | | - зона длительного отдыха |
| | | Зоны специального назначения |
| | | - зеленые насаждения специального назначения |
| | | Зоны с/х использования |
| | | - зона ведения садоводства и дачного хозяйства |
| | | * - согласно ранее разработанным ППТ |

- | | | |
|------|-----|--|
| сущ. | пр. | ЗАСТРОЙКА |
| | | - существующий сохраняемые здания, сооружения |
| | | - существующие проектируемые здания, сооружения |
| | | - проектируемые здания согласно ранее разработанным ППТ |
| | | ОБЪЕКТЫ ТРАНСПОРТА И УДС |
| | | - в/д пути |
| | | - трамвайная линия |
| | | - демонтаж трамвайной линии |
| | | - улицы и проезды |
| | | - тротуары и пешеходные дорожки |
| | | - ограждение |
| | | - подземный пешеходный переход |
| | | - пешеходный переход в разных уровнях |
| | | - надземный пешеходный переход (демонтаж) |
| | | - остановка общественного транспорта |
| | | - светофорное регулирование |
| | | - места установки светофоров с вызывными кнопками |
| | | ЗОНЫ С ОСОБЫМИ УСЛОВИЯМИ ИСПОЛЬЗОВАНИЯ ТЕРРИТОРИИ |
| | | - береговая полоса |
| | | - прибрежная защитная полоса |
| | | - совмещенная с водоохранной зоной |
| | | - водоохранная зона |

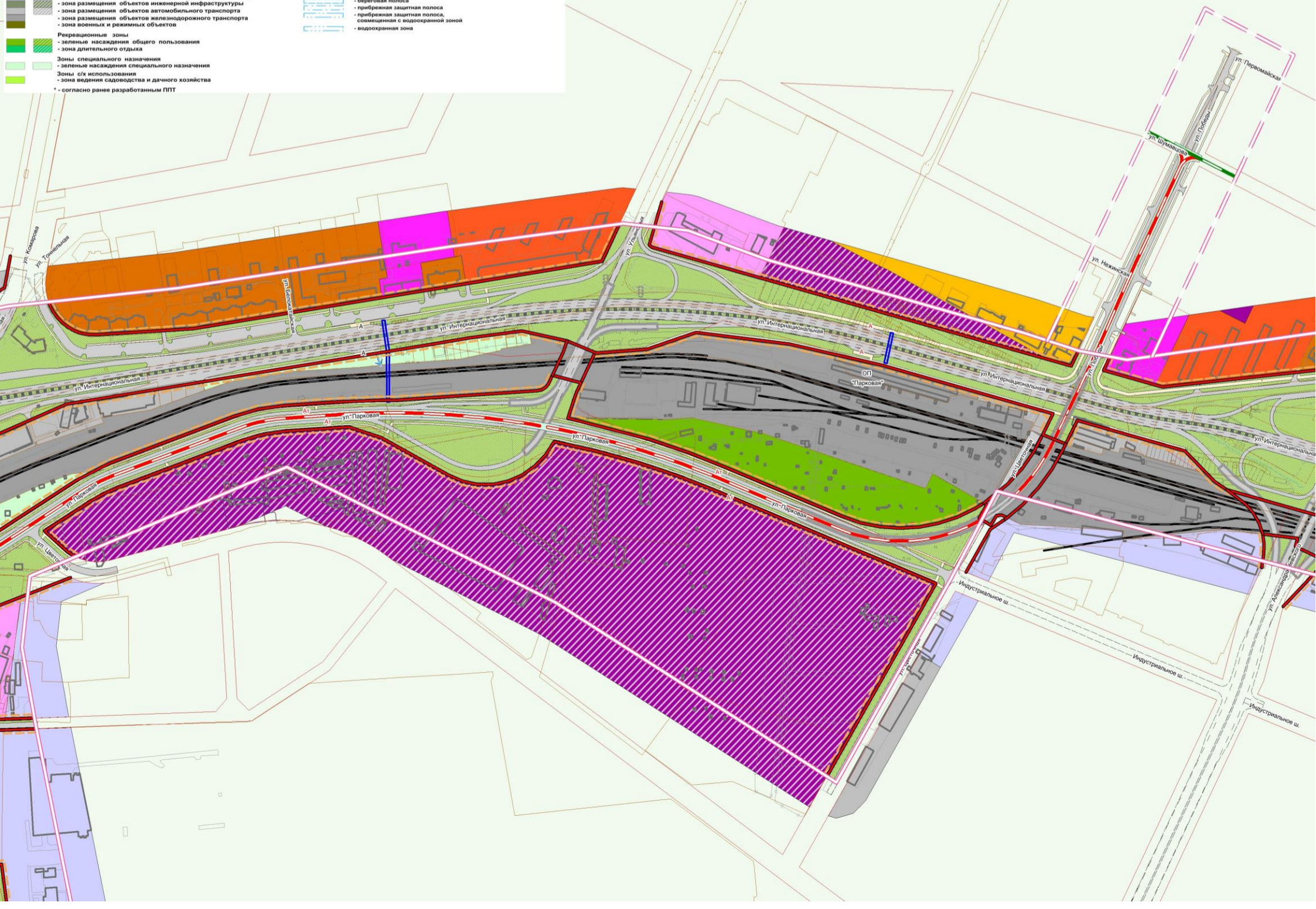
Фрагменты Чертежа планировки территории Примеры решения транспортных "развязок"



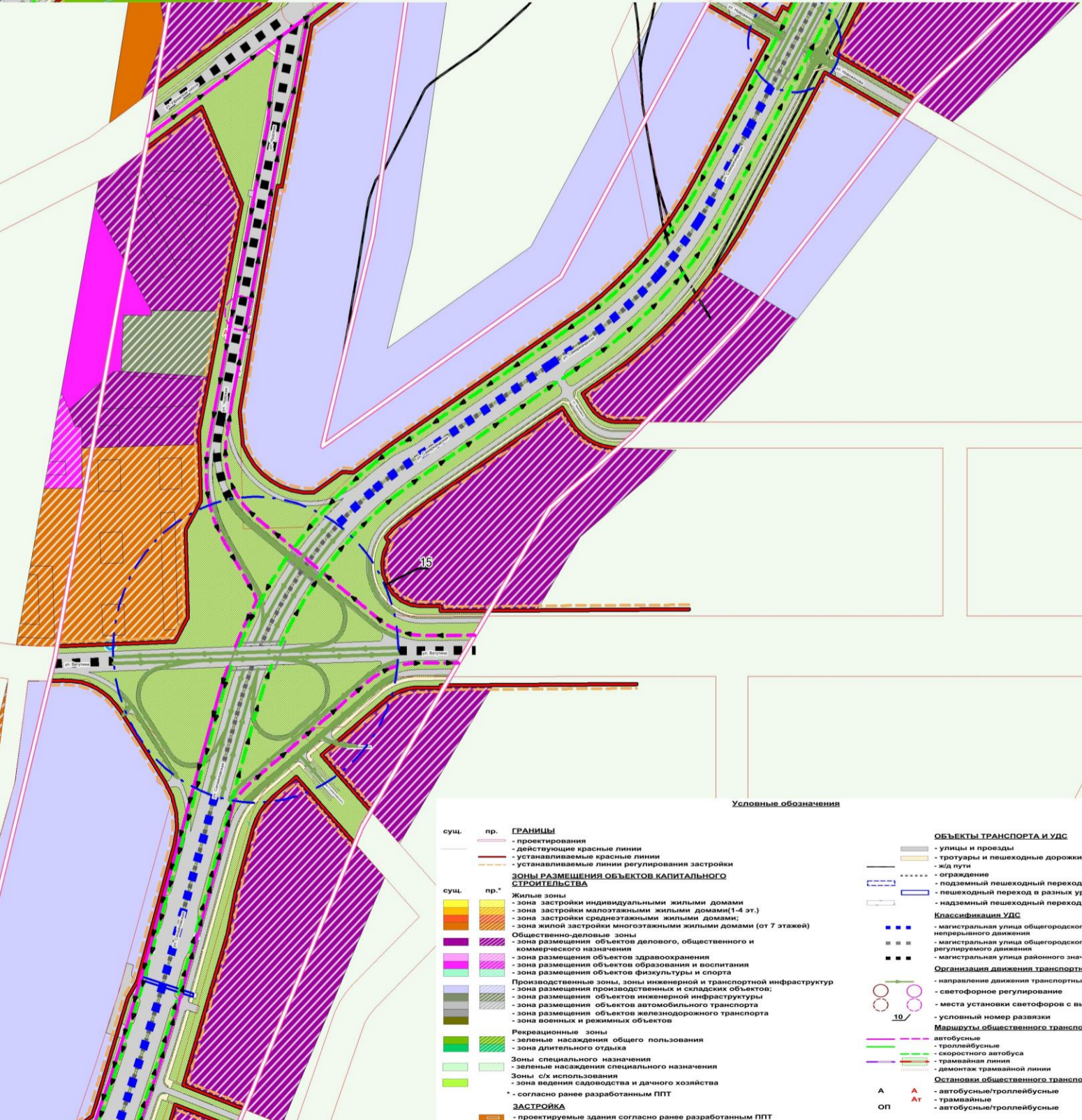
Условные обозначения

сущ.	пр.	ГРАНИЦЫ
		- проектирования
		- земельных участков, стоящих на кадастровом учёте
		- отводы земельных участков
		- действующие красные линии
		- устанавливаемые красные линии
		- устанавливаемые линии регулирования застройки
ЗОНЫ РАЗМЕЩЕНИЯ ОБЪЕКТОВ КАПИТАЛЬНОГО СТРОИТЕЛЬСТВА		
		- Жилые зоны
		- зона застройки индивидуальными жилыми домами
		- зона застройки малоэтажными жилыми домами (1-4 эт.)
		- зона застройки среднетэтажными жилыми домами;
		- зона жилой застройки многоэтажными жилыми домами (от 7 этажей)
		- зона размещения объектов делового, общественного и коммерческого назначения
		- зона размещения объектов здравоохранения
		- зона размещения объектов образования и воспитания
		- зона размещения объектов физкультуры и спорта
		- Производственные зоны, зоны инженерной и транспортной инфраструктур
		- зона размещения объектов производственных и складских объектов;
		- зона размещения объектов инженерной инфраструктур
		- зона размещения объектов автомобильного транспорта
		- зона размещения объектов железнодорожного транспорта
		- зона военных и режимных объектов
		- Рекреационные зоны
		- зеленые насаждения общего пользования
		- зона длительного отдыха
		- Зоны специального назначения
		- зеленые насаждения специального назначения
		- Зоны с/х использования
		- зона ведения садоводства и дачного хозяйства
		- согласно ранее разработанным ППТ

сущ.	пр.	ЗАСТРОЙКА
		- существующий сохраняемые здания, сооружения
		- существующие ликвидируемые здания, сооружения
		- проектируемые здания согласно ранее разработанным ППТ
ОБЪЕКТЫ ТРАНСПОРТА И УДС		
		- жд пути
		- трамвайная линия
		- демонтаж трамвайной линии
		- улицы и проезды
		- тротуары и пешеходные дорожки
		- ограждение
		- подземный пешеходный переход
		- пешеходный переход в разных уровнях
		- надземный пешеходный переход (демонтаж)
		- остановка общественного транспорта
		- светофорное регулирование
		- места установки светофоров с вызывными кнопками
ЗОНЫ С ОСОБЫМИ УСЛОВИЯМИ ИСПОЛЬЗОВАНИЯ ТЕРРИТОРИИ		
		- Береговая полоса
		- прибрежная защитная полоса
		- прибрежная защитная полоса, совмещенная с водоохранной зоной
		- водоохранная зона



Фрагменты Схемы организации улично-дорожной сети
и схемы движения транспорта
Примеры решения транспортных "развязок"



Условные обозначения

сущ.	пр.	ГРАНИЦЫ	ОБЪЕКТЫ ТРАНСПОРТА И УДС
		- проектируемые	- улицы и проезды
		- действующие красные линии	- тротуары и пешеходные дорожки
		- устанавливаемые красные линии	- ж/д пути
		- устанавливаемые линии регулирования застройки	- ограждение
			- подземный пешеходный переход
			- пешеходный переход в разных уровнях
			- надземный пешеходный переход (демонтаж)
			Классификация УДС
			- магистральная улица общегородского значения
			- магистральная улица общегородского значения
			- магистральная улица районного значения
			- магистральная улица районного значения
			Организация движения транспортных средств и пешеходов
			- направление движения транспортных средств
			- светофорное регулирование
			- места установки светофоров с вызывными кнопками
			- условный номер развязки
			Маршруты общественного транспорта
			- автобусные
			- троллейбусные
			- скоростного автобуса
			- трамвайная линия
			- демонтаж трамвайной линии
			Остановки общественного транспорта
			- автобусные/троллейбусные
			- трамвайные
			- автобусные/троллейбусные

Фрагменты Схемы организации улично-дорожной сети и схемы движения транспорта

Примеры решения транспортных "развязок"



Условные обозначения

сущ.	пр.	ГРАНИЦЫ
		- проектирования
		- земельных участков, стоянок на кадастровом учёте
		- отходы земельных участков
		- действующие красные линии
		- устанавливаемые красные линии
		- устанавливаемые линии регулирования застройки
Зоны размещения объектов капитального строительства		
сущ.	пр.	Жилые зоны
		- зона застройки индивидуальными жилыми домами
		- зона застройки малоэтажными жилыми домами (1-4 эт.)
		- зона застройки среднетэтажными жилыми домами
		- зона жилой застройки многоквартирными жилыми домами (от 7 этажей)
Общественно-деловые зоны		
		- зона размещения объектов делового, общественного и коммерческого назначения
		- зона размещения объектов здравоохранения
		- зона размещения объектов образования и воспитания
		- зона размещения объектов физкультуры и спорта
Производственные зоны, зоны инженерной и транспортной инфраструктур		
		- зона размещения производственных и складских объектов
		- зона размещения объектов инженерной инфраструктуры
		- зона размещения объектов автомобильного транспорта
		- зона размещения объектов железнодорожного транспорта
		- зона военных и режимных объектов
Рекреационные зоны		
		- зеленые насаждения общего пользования
		- зона длительного отдыха
Зоны специального назначения		
		- зеленые насаждения специального назначения
Зоны с/х использования		
		- зона ведения садоводства и дачного хозяйства
		- согласно ранее разработанным ППТ

сущ.	пр.	ЗАСТРОЙКА
		- существующий сохраняемые здания, сооружения
		- существующие ликвидируемые здания, сооружения
		- проектируемые здания согласно ранее разработанным ППТ
ОБЪЕКТЫ ТРАНСПОРТА И УДС		
		- ж/д пути
		- трамвайная линия
		- демонтаж трамвайной линии
		- улицы и проезды
		- тротуары и пешеходные дорожки
		- ограждение
		- подземный пешеходный переход
		- пешеходный переход в разных уровнях
		- надземный пешеходный переход (демонтаж)
		- остановка общественного транспорта
		- светофорное регулирование
		- места установки светофоров с вызывными кнопками
Зоны с особыми условиями использования территории		
		- береговая полоса
		- прибрежная защитная полоса
		- совмещенная с водоохранной зоной
		- водоохранная зона



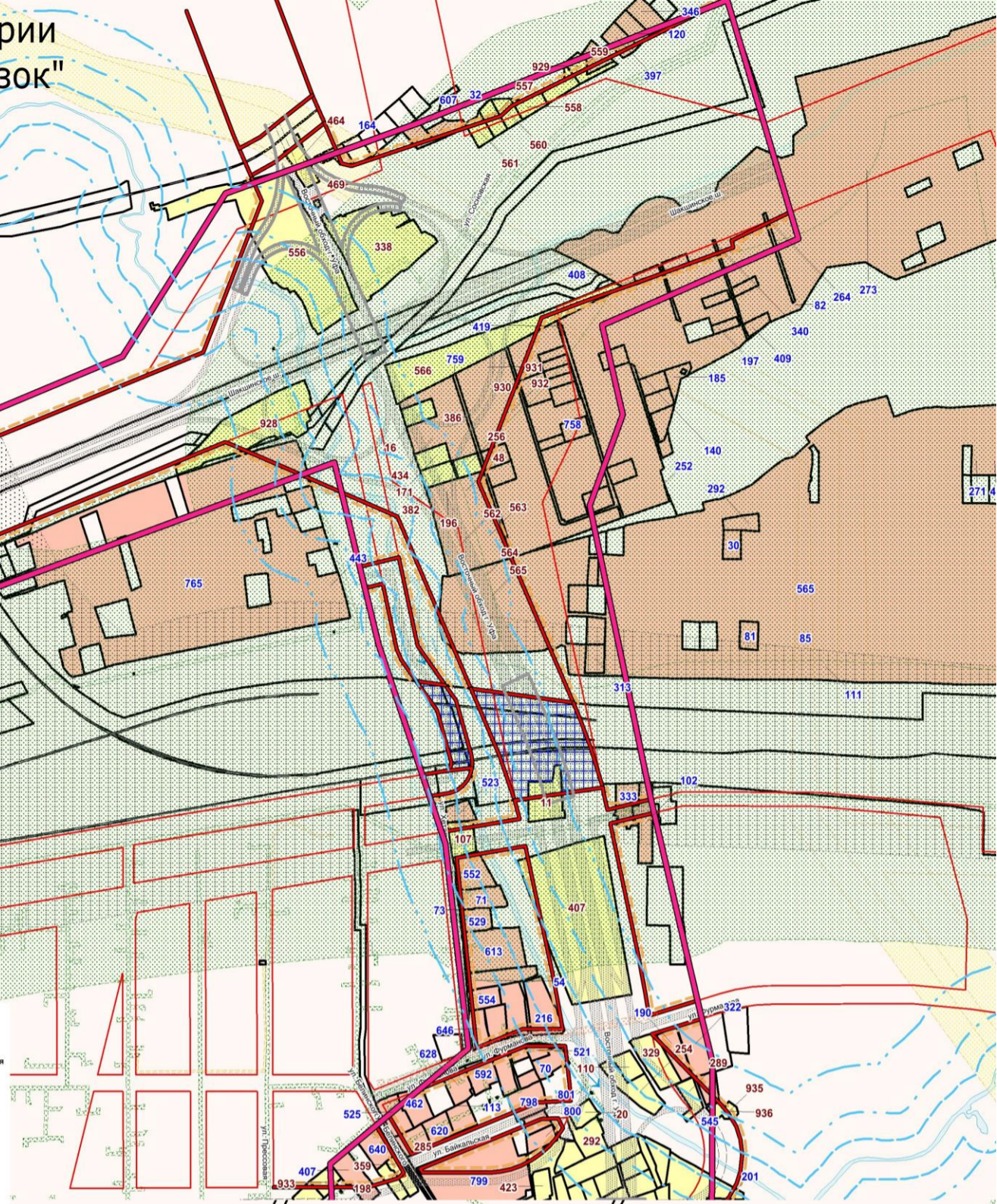
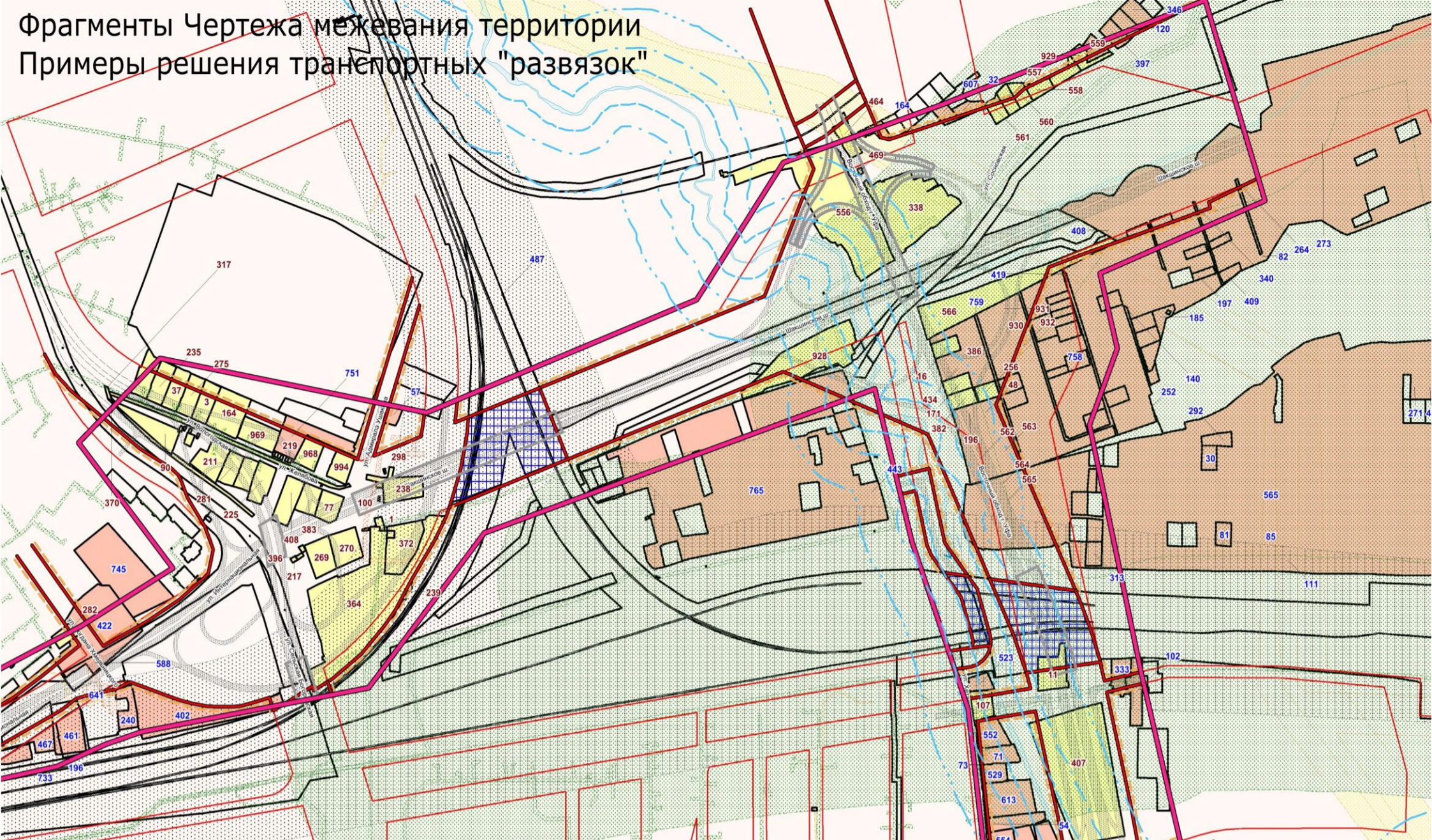
Фрагменты Чертежа межевания территории Примеры решения транспортных "развязок"



- Условные обозначения**
- ГРАНИЦЫ**
 - проектируемая
 - действующие красные линии
 - устанавливаемые красные линии
 - устанавливаемые линии регулирования застройки
 - ЗЕМЕЛЬНЫЕ УЧАСТКИ**
 - существующие
 - подлежащие перепланировке
 - предполагаемые к изъятию
 - границы существующих сервитутов
 - границы проектируемых сервитутов
 - здания, строения, сооружения
 - номер перепланируемого земельного участка
 - номер изымаемого земельного участка
 - Зоны с особыми условиями использования территории**
 - береговая полоса
 - прибрежная защитная полоса
 - водоохранная зона, совпадающая с прибрежной защитной полосой
 - водоохранная зона
 - санитарно-защитная зона
 - охранная зона объектов электросетевого хозяйства
 - охранная зона объектов теплоснабжения
 - Объекты культурного наследия**
 - охранная зона газопроводов и систем газоснабжения
 - охранная зона сетей и сооружений водоснабжения и водоотведения
 - охранная зона линий и сооружений связи
 - санитарный разрыв железной дороги
 - федерального значения:
 - памятник археологии
 - памятник архитектуры и истории
 - регионального значения:
 - памятник архитектуры и истории
 - территория памятников архитектуры и истории
 - достопримечательные места:
 - памятник, памятник
 - Объекты транспорта и УДС**
 - жд пути
 - улицы и проезды
- Экспликация земельных участков представлена в пояснительной записке
"Материалы по обоснованию проекта планировки и проекта межевания территории
Том 1 Общая пояснительная записка"

Фрагменты Чертежа межевания территории

Примеры решения транспортных "развязок"



- Границы**
- проектируемые
 - действующие красные линии
 - устанавливаемые красные линии
 - устанавливаемые линии регулирования застройки
- ЗЕМЕЛЬНЫЕ УЧАСТКИ:**
- существующие
 - подлежащие перепланировке
 - предлагаемые к изъятию
 - границы существующих сервитутов
 - границы проектируемых сервитутов
 - здания, строения, сооружения
 - номер перепланируемого земельного участка
 - номер изымаемого земельного участка
- Экспликация земельных участков представлена в пояснительной записке "Материалы по обоснованию проекта планировки и проекта межевания территории. Том 1. Общая пояснительная записка"
- Зоны с особыми условиями использования территории**
- береговая полоса
 - прибрежная защитная полоса
 - водоохранный зона, совпадающая с прибрежной защитной полосой
 - водоохранная зона
 - санитарно-защитная зона
 - охранный зона объектов электросетевого хозяйства
 - охранный зона объектов теплоснабжения
- Условные обозначения**
- охранный зона газопроводов и систем газоснабжения
 - охранный зона сетей и сооружений водоснабжения и водоотведения
 - охранный зона линий и сооружений связи
 - санитарный разрыв железной дороги
- ОБЪЕКТЫ КУЛЬТУРНОГО НАСЛЕДИЯ**
- федерального значения:
- памятник археологии
- регионального значения:
- памятник архитектуры и истории
 - выявленные памятники архитектуры и истории
 - территория памятников архитектуры и истории
- дополнительные места:
- монумент, памятник
- ОБЪЕКТЫ ТРАНСПОРТА И УДС**
- жд пути
 - улицы и проезды

